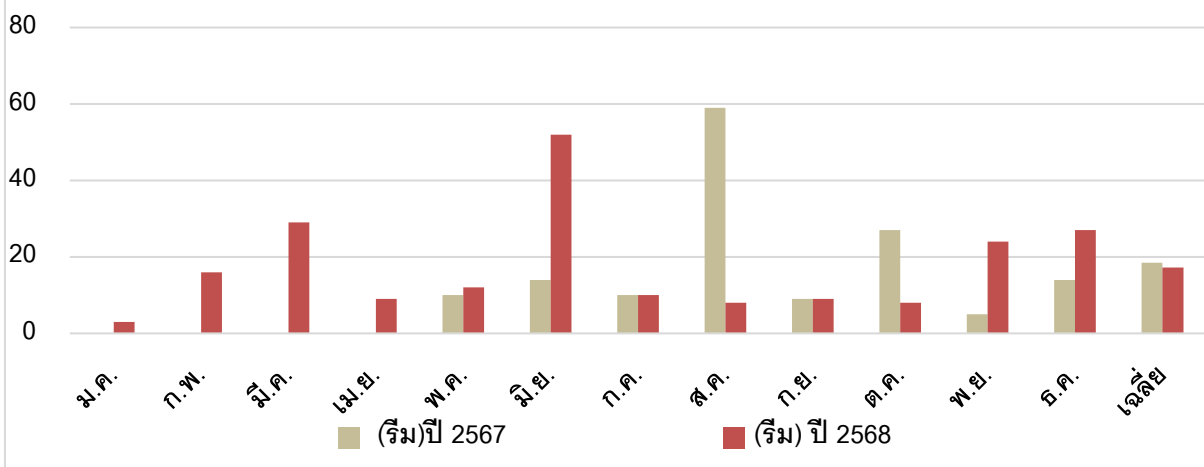
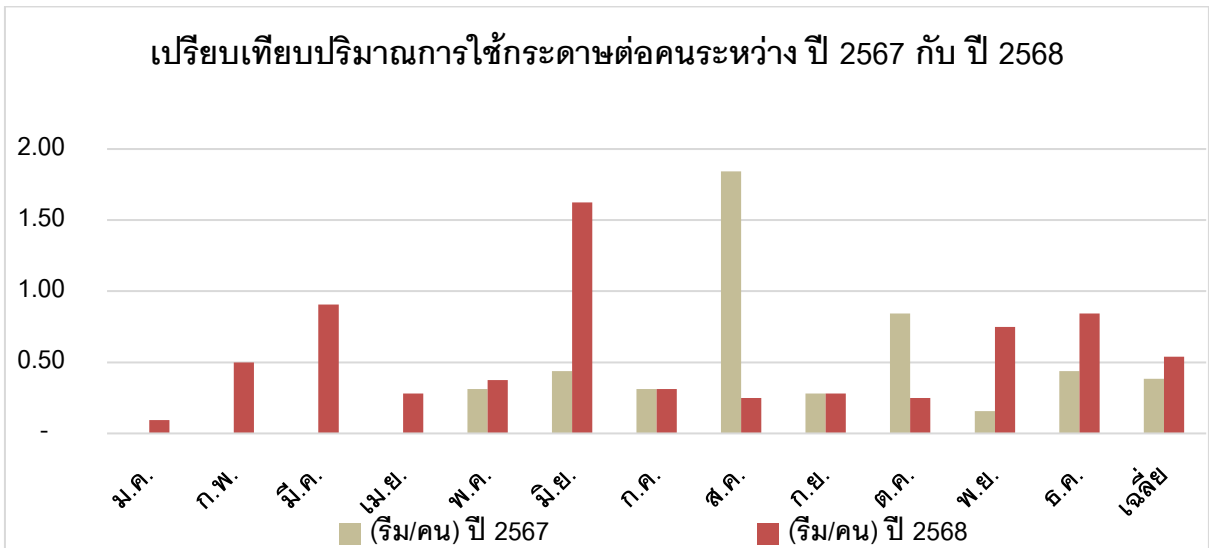
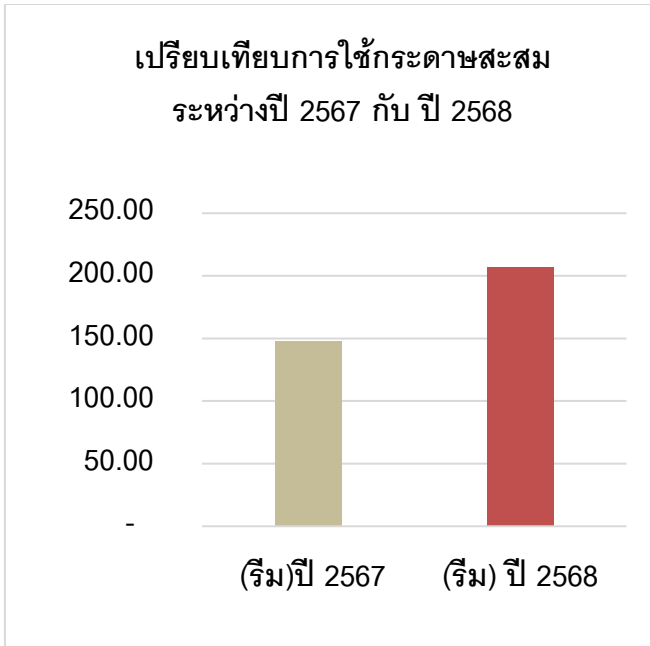


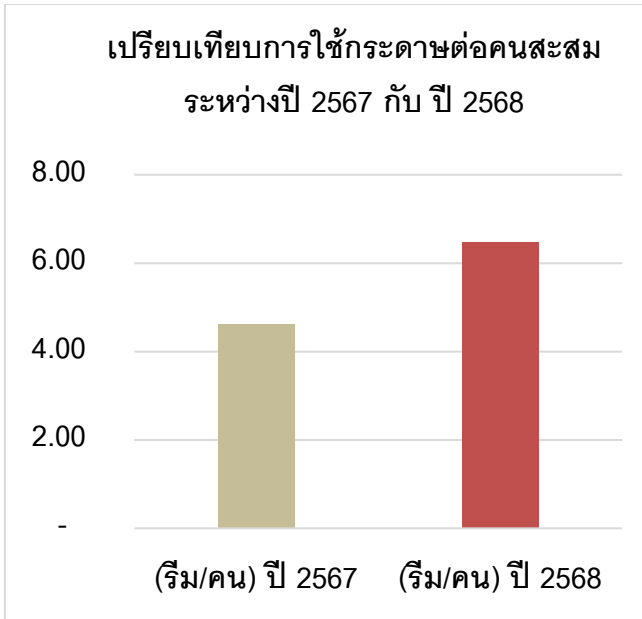
บันทึกปริมาณการใช้กระดาษ

| เดือน  | ปริมาณการใช้กระดาษปี 2567 (เริ่มต้น พค. 2567) |              |                           |                     | ปริมาณการใช้กระดาษปี 2568 |               |                           |                     | ร้อยละปริมาณการใช้กระดาษ |                 |
|--------|---|--------------|---------------------------|---------------------|---------------------------|---------------|---------------------------|---------------------|--------------------------|-----------------|
|        | จำนวนคน                                       | (ريم)ปี 2567 | ค่ากระดาษ/<br>เดือน (บาท) | (ريم/คน) ปี<br>2567 | จำนวนคน                   | (ريم) ปี 2568 | ค่ากระดาษ/<br>เดือน (บาท) | (ريم/คน) ปี<br>2568 | (ريم)ปี 2568             | (ريم/คน)ปี 2568 |
| ม.ค.   | 32.00   |              |                           | -                   | 32.00                     | 3.00          | 297.00                    | 0.09                | #DIV/0!                  | #DIV/0!         |
| ก.พ.   | 32.00   |              |                           | -                   | 32.00                     | 16.00         | 1,584.00                  | 0.50                | #DIV/0!                  | #DIV/0!         |
| มี.ค.  | 32.00   |              |                           | -                   | 32.00                     | 29.00         | 3,099.00                  | 0.91                | #DIV/0!                  | #DIV/0!         |
| เม.ย.  | 32.00   |              |                           | -                   | 32.00                     | 9.00          | 1,024.00                  | 0.28                | #DIV/0!                  | #DIV/0!         |
| พ.ค.   | 32.00   | 10.00        | 1,028.00                  | 0.31                | 32.00                     | 12.00         | 1,378.00                  | 0.38                | 0.2                      | 20.0%           |
| มิ.ย.  | 32.00   | 14.00        | 1,528.00                  | 0.44                | 32.00                     | 52.00         | 5,338.00                  | 1.63                | 271.4%                   | 271.4%          |
| ก.ค.   | 32.00   | 10.00        | 1,028.00                  | 0.31                | 32.00                     | 10.00         | 1,028.00                  | 0.31                | 0.0%                     | 0.0%            |
| ส.ค.   | 32.00   | 59.00        | 6,468.00                  | 1.84                | 32.00                     | 8.00          | 887.00                    | 0.25                | -86.4%                   | -86.4%          |
| ก.ย.   | 32.00   | 9.00         | 910.00                    | 0.28                | 32.00                     | 9.00          | 1,062.00                  | 0.28                | 0.0%                     | 0.0%            |
| ต.ค.   | 32.00   | 27.00        | 3,015.00                  | 0.84                | 32.00                     | 8.00          | 868.00                    | 0.25                | -70.4%                   | -70.4%          |
| พ.ย.   | 32.00   | 5.00         | 533.00                    | 0.16                | 32.00                     | 24.00         | 2,566.00                  | 0.75                | 380.0%                   | 380.0%          |
| ธ.ค.   | 32.00   | 14.00        | 1,595.00                  | 0.44                | 32.00                     | 27.00         | 2,863.00                  | 0.84                | 92.9%                    | 92.9%           |
| เฉลี่ย | 32.00   | 18.50        | 2,013.13                  | 0.39                | 32.00                     | 17.25         | 1,832.83                  | 0.54                | -6.8%                    | 39.9%           |
| รวม    | 384.00  | 148.00       | 16,105.00                 | 4.63                | 384.00                    | 207.00        | 21,994.00                 | 6.47                | 39.9%                    | 39.9%           |

เปรียบเทียบปริมาณการใช้กระดาษระหว่างปี 2567 กับ ปี 2568







#### สรุปปริมาณการใช้กระดาษ

1. การปริมาณกระดาษสะสมตั้งแต่เดือน พฤษภาคม ถึง ธันวาคม ปี 2568 เท่ากับ 150 รีม เพิ่มขึ้น จาก ปี 2567 ในช่วงเวลาเดียวกัน เท่ากับ 2 รีม คิดเป็น 1.33%

และ ปี 2568 มูลค่ากระดาษเท่ากับ 15,990 บาท ลดลงจากปี 2567 ในช่วงเวลาเดียวกันเท่ากับ 115 บาท คิดเป็น 0.71%

2. การปริมาณกระดาษต่อคนสะสมตั้งแต่เดือน พฤษภาคม ถึง ธันวาคม ปี 2568 เท่ากับ 4.69 รีม/คน เพิ่มขึ้นจาก ปี 2567 ในช่วงเวลาเดียวกัน เท่ากับ 0.06 รีม/คน คิดเป็น 1.28%

3. การปริมาณกระดาษเฉลี่ยตั้งแต่เดือน พฤษภาคม ถึง ธันวาคม ปี 2568 เท่ากับ 150 รีม เพิ่มขึ้นจาก ปี 2567 ในช่วงเวลาเดียวกัน เท่ากับ 2 รีม คิดเป็น 1.33 %

4. การปริมาณกระดาษต่อคนเฉลี่ยตั้งแต่เดือน พฤษภาคม ถึง ธันวาคม ปี 2568 เท่ากับ 0.59 รีม/คน ลดลงจาก ปี 2567 ในช่วงเวลาเดียวกัน เท่ากับ 0.01 รีม/คน คิดเป็น 2 %

#### การเก็บข้อมูล กรณีไม่บรรลุเป้าหมาย

- (1) มีการเก็บข้อมูลปริมาณการใช้กระดาษแต่ละเดือน
- (2) มีการเก็บข้อมูลปริมาณการใช้กระดาษต่อหน่วย
- (3) มีการวิเคราะห์สาเหตุและแนวทางแก้ไข

หมายเหตุ การเปรียบเทียบข้อมูลสามารถเลือกได้ตามความเหมาะสมของหน่วย เช่น เปรียบเทียบต่อจำนวนบุคลากร หรือเปรียบเทียบต่อกิจกรรมหรือเปรียบเทียบต่อพื้นที่ เป็นต้น

#### 3.3.3 การปฏิบัติตามมาตรการ ประหยัดกระดาษในพื้นที่ทำงาน (ประเมินจากพฤติกรรมของบุคลากรในพื้นที่)