

3.2.2 มีการจัดทำข้อมูลการใช้ไฟฟ้าต่อหน่วยเปรียบเทียบกับเป้าหมาย และวิเคราะห์ผล

การเก็บข้อมูล กรณีบรรลุเป้าหมาย

- (1) การแสดงข้อมูลการใช้ไฟฟ้ารายเดือน
- (2) การเปรียบเทียบข้อมูลการใช้ไฟฟ้า
- (3) สรุปการบรรลุ / ไม่บรรลุ

การเก็บข้อมูล กรณีบรรลุเป้าหมาย

- (1) มีการเก็บข้อมูลปริมาณการใช้ไฟฟ้า แต่ละเดือน
- (2) มีการเก็บข้อมูลปริมาณการใช้ไฟฟ้า ต่อหน่วย
- (3) บรรลุเป้าหมาย
- (4) สรุปสาเหตุที่นำไปสู่การบรรลุ เพื่อการ ปรับปรุงอย่างต่อเนื่อง การเก็บข้อมูล

กรณีไม่บรรลุเป้าหมาย

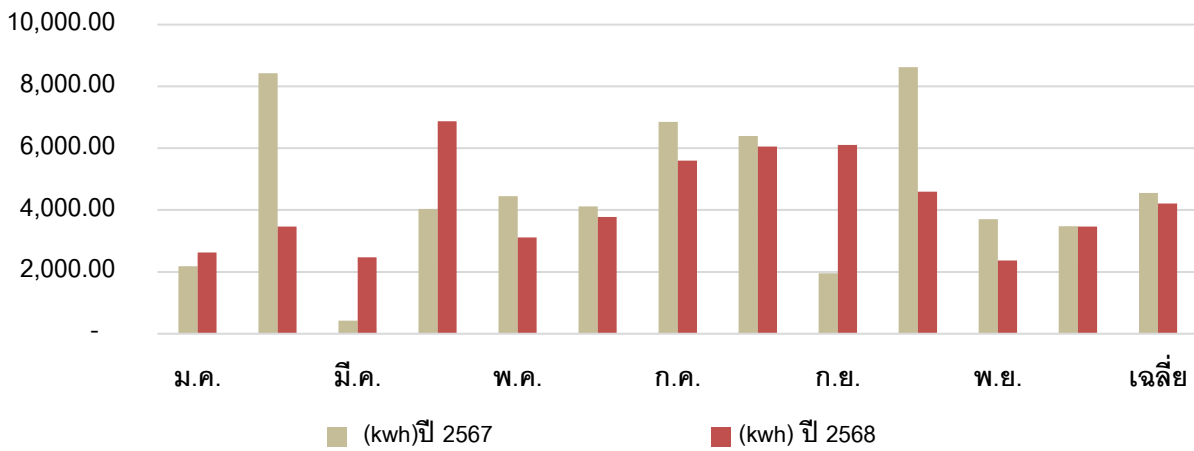
- (1) มีการเก็บข้อมูลปริมาณการใช้ไฟฟ้า แต่ละเดือน
- (2) มีการเก็บข้อมูลปริมาณการใช้ไฟฟ้า ต่อหน่วย
- (3) มีการวิเคราะห์สาเหตุและแนว ทางแก้ไข

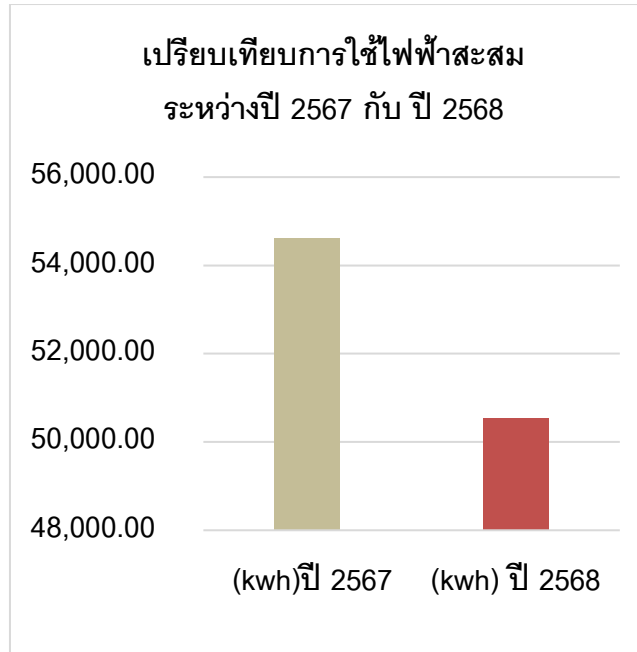
สถิติเปรียบเทียบการใช้ไฟฟ้าระหว่าง ปี 2567 กับปี 2568

บันทึกปริมาณการใช้ไฟฟ้า

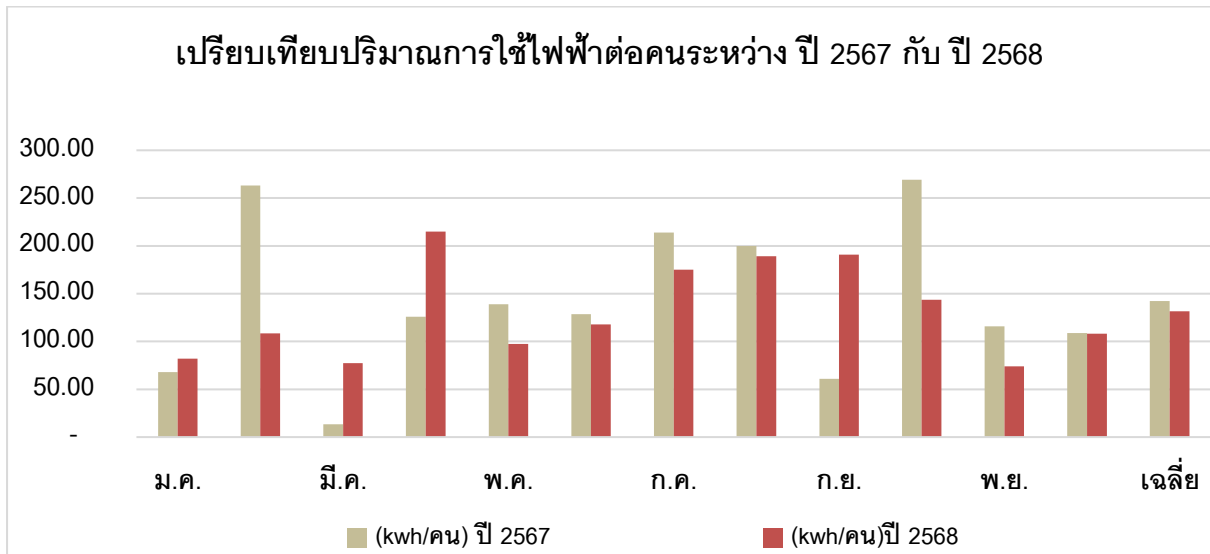
เดือน	ปริมาณการใช้ไฟฟ้าปี 2567				ปริมาณการใช้ไฟฟ้าปี 2568				ร้อยละปริมาณการใช้ไฟฟ้า	
	จำนวนคน	(kwh)ปี 2567	ค่าไฟฟ้า/เดือน (บาท)	(kwh/คน) ปี 2567	จำนวนคน	(kwh) ปี 2568	ค่าไฟฟ้า/เดือน (บาท)	(kwh/คน)ปี 2568	(kwh)ปี 2568	(kwh/คน)ปี 2568
ม.ค.	32.00	2,178.90	9,282.11	68.09	32.00	2,629.00	11,041.80	82.16	20.66%	20.66%
ก.พ.	32.00	8,426.45	36,823.59	263.33	32.00	3,469.80	15,058.93	108.43	-58.82%	-58.82%
มี.ค.	32.00	425.80	1,856.49	13.31	32.00	2,470.30	10,622.29	77.20	480.16%	480.16%
เม.ย.	32.00	4,032.32	18,024.47	126.01	32.00	6,875.90	30,253.96	214.87	70.52%	70.52%
พ.ค.	32.00	4,449.08	19,531.46	139.03	32.00	3,117.00	12,842.04	97.41	-29.94%	-29.94%
มิ.ย.	32.00	4,118.78	17,916.69	128.71	32.00	3,774.14	15,775.91	117.94	-8.37%	-8.37%
ก.ค.	32.00	6,847.45	30,608.10	213.98	32.00	5,604.56	23,651.24	175.14	-18.15%	-18.15%
ส.ค.	32.00	6,396.13	28,015.05	199.88	32.00	6,052.60	25,118.29	189.14	-5.37%	-5.37%
ก.ย.	32.00	1,952.99	8,554.10	61.03	32.00	6,107.70	25,591.26	190.87	212.74%	212.74%
ต.ค.	32.00	8,618.00	37,919.20	269.31	32.00	4,598.00	19,035.72	143.69	-46.65%	-46.65%
พ.ย.	32.00	3,704.00	16,186.48	115.75	32.00	2,371.00	9,460.29	74.09	-35.99%	-35.99%
ธ.ค.	32.00	3,477.00	14,812.02	108.66	32.00	3,464.00	13,821.36	108.25	-0.37%	-0.37%
เฉลี่ย	32.00	4,552.24	19,960.81	142.26	32.00	4,211.17	17,689.42	131.60	-7.49%	-7.49%
รวม	384.00	54,626.90	239,529.76	1,707.09	384.00	50,534.00	212,273.09	1,579.19	-7.49%	-7.49%

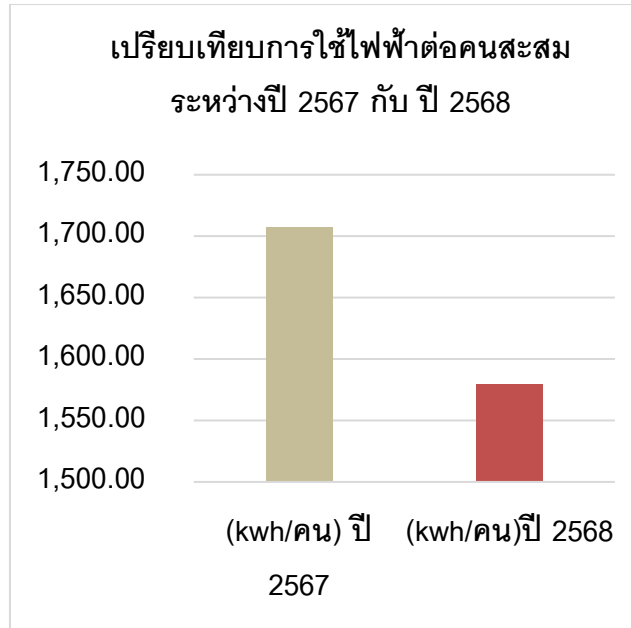
เปรียบเทียบปริมาณการใช้ไฟฟ้าระหว่างปี 2567 กับ ปี 2568





สถิติการเก็บข้อมูลกับการใช้พลังงานต่อคน ในปี 2567-2568





เนื่องด้วยการรับนักศึกษาที่เพิ่มขึ้นทำให้ และสภาพอากาศที่มีอุณหภูมิที่สูงขึ้น เกิน 50 องศาเซลเซียสจึงทำให้การใช้เครื่องปรับอากาศเพิ่มขึ้น จึงไม่สามารถบรรลุเป้าหมายสรุปปริมาณการใช้ไฟฟ้า

1. ปริมาณไฟฟ้าสะสมตั้งแต่เดือน มกราคม ถึง ธันวาคม ปี 2568 เท่ากับ 50,534 kwh ลดลงจาก ปี 2567 ในช่วงเวลาเดียวกัน เท่ากับ 4,092.90 kwh คิดเป็น 7.49 %
2. ปริมาณไฟฟ้าต่อคนสะสมตั้งแต่เดือน มกราคม ถึง ธันวาคม ปี 2568 เท่ากับ 1,579.19 kwh/คน ลดลงจาก ปี 2567 ในช่วงเวลาเดียวกัน เท่ากับ 127.90 kwh/คน คิดเป็น 7.49 %
3. ปริมาณไฟฟ้าเฉลี่ยตั้งแต่เดือน มกราคม ถึง ธันวาคม ปี 2568 เท่ากับ 4,211.17 kwh ลดลงจาก ปี 2567 ในช่วงเวลาเดียวกัน เท่ากับ 341.07 kwh คิดเป็น 7.49 %
4. ปริมาณไฟฟ้าต่อคนเฉลี่ยตั้งแต่เดือน มกราคม ถึง ธันวาคม ปี 2568 เท่ากับ 131.60 kwh/คน ลดลงจาก ปี 2567 ในช่วงเวลาเดียวกัน เท่ากับ 10.66 kwh/คน คิดเป็น 7.49 %

3.2.3 การปฏิบัติตามมาตรการประหยัดไฟฟ้าในพื้นที่ทำงาน

- (1) ในการสำรวจพื้นที่สำนักงานมีการปฏิบัติตามมาตรการและไม่พบการเปิดไฟฟ้าทิ้งไว้ในจุดที่ไม่มี การปฏิบัติงาน
- (2) สัมภาษณ์บุคลากรถึงมาตรการหรือแนวทางใช้ไฟฟ้าของหน่วยงานได้และนำไปปฏิบัติหรือปรับเปลี่ยนพฤติกรรม
- (3) สัมภาษณ์บุคลากรถึงการใช้ไฟฟ้าของหน่วยงาน (สาเหตุของการบรรลุ/ไม่บรรลุ เพราะอะไร)

3.2.4 มาตรการหรือแนวทางการใช้น้ำมันเชื้อเพลิงในการเดินทางที่เหมาะสมกับสำนักงาน ดำเนินการดังนี้